

Geração do PIN serviço reprografia



SERVIÇO PÚBLICO FEDERAL
MINISTÉRIO DA EDUCAÇÃO
INSTITUTO FEDERAL DE EDUCAÇÃO, CIÊNCIA E TECNOLOGIA DO PARÁ
DIRETORIA DE TECNOLOGIA DA INFORMAÇÃO - DTI



GERAÇÃO PIN SERVIÇO REPROGRAFIA

1º Passo:

Acessar o site <http://safeq.ifpa.edu.br/>

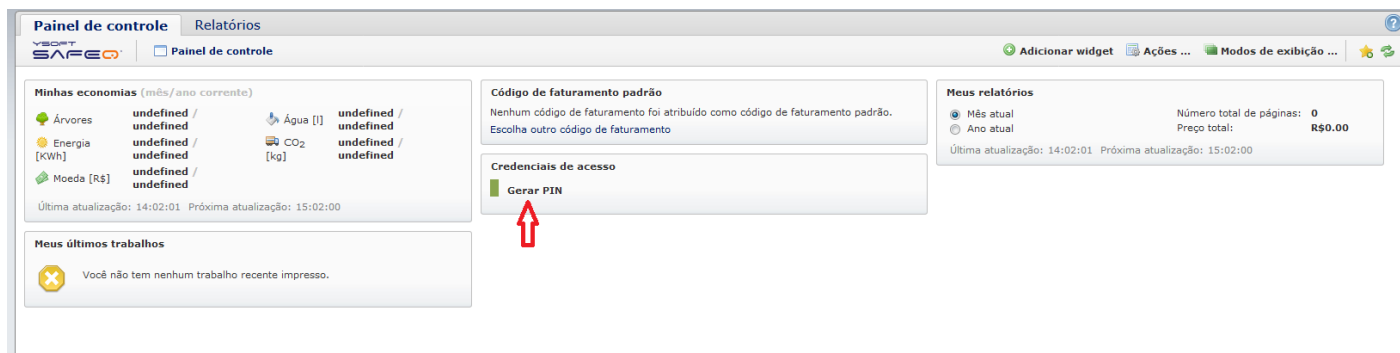
A captura de tela mostra a interface de login do YSoft SafeQ 5. No topo, há o logotipo "YSOFT SAFEQ" em azul e laranja. Abaixo, há campos para "Nome de usuário:" e "Senha:". Um botão "Efetuar login" está posicionado à direita dos campos. No rodapé, há o texto "YSoft SafeQ 5, Copyright© 2000-2017 Y Soft Corporation, a.s.".

2º Passo:

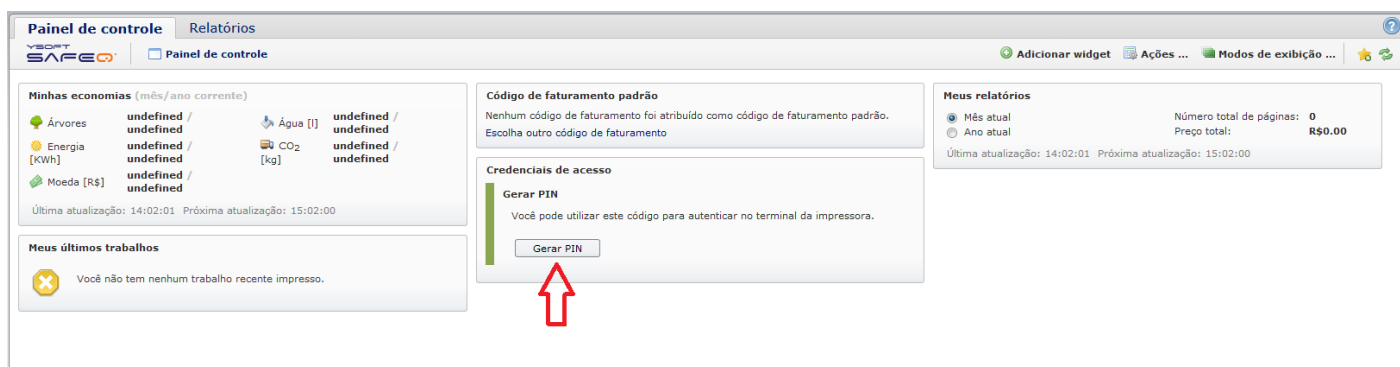
Digitar o usuário e senha de rede

3º Passo:

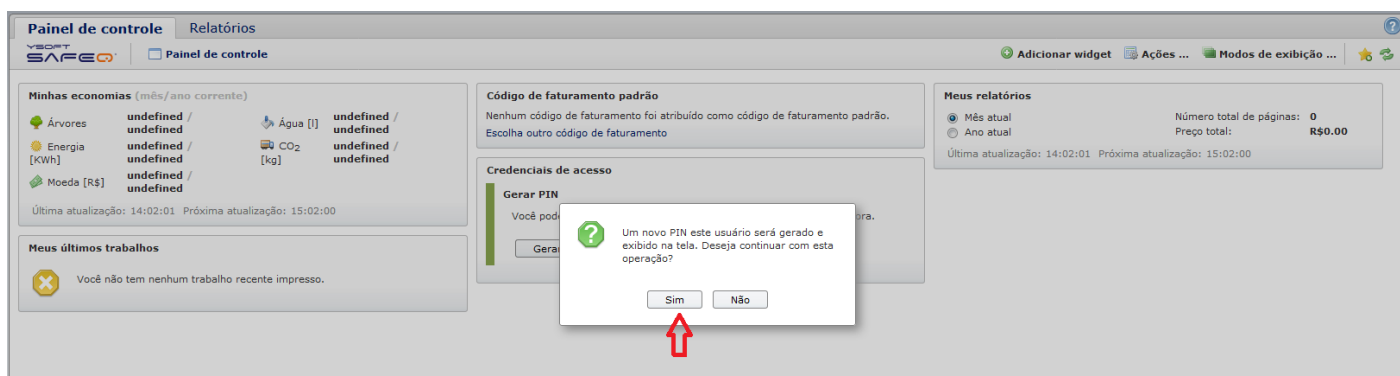
Clicar em “Gerar PIN”



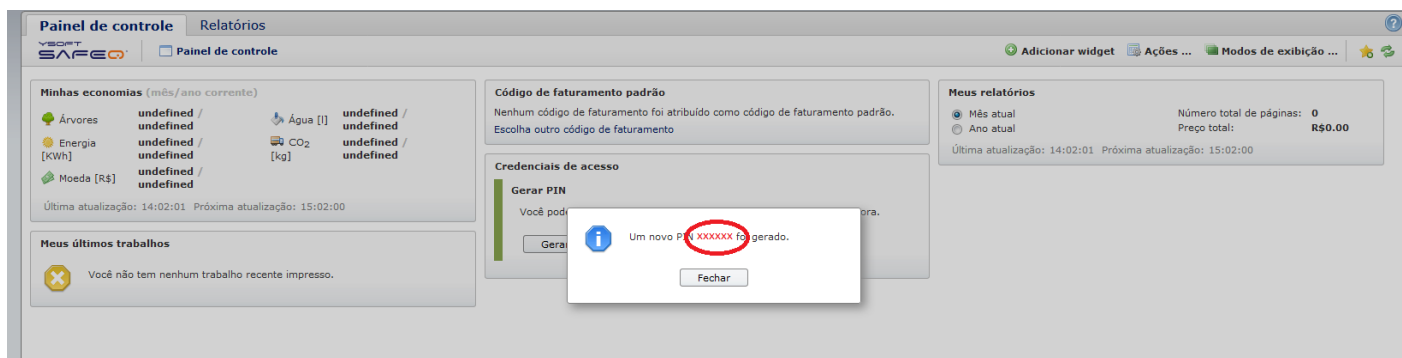
4º Passo:
Clicar em “Gerar PIN” novamente



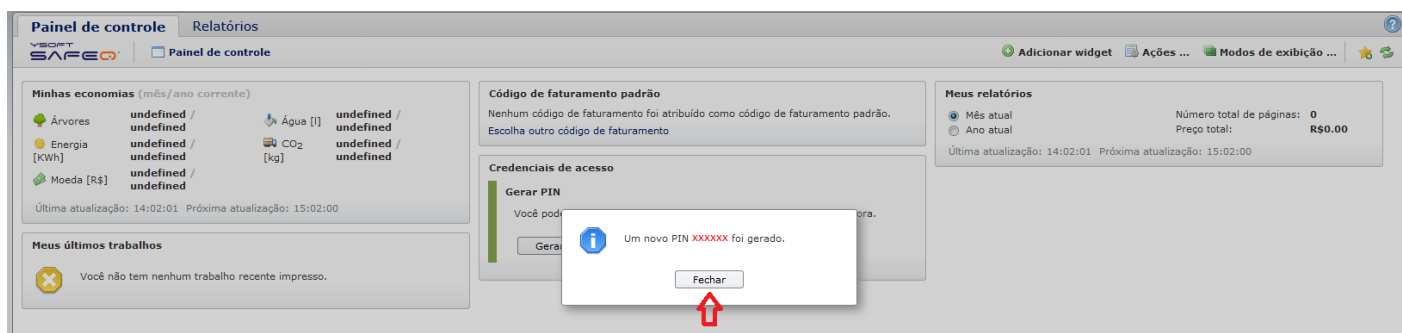
5º Passo:
Clicar em “Sim”



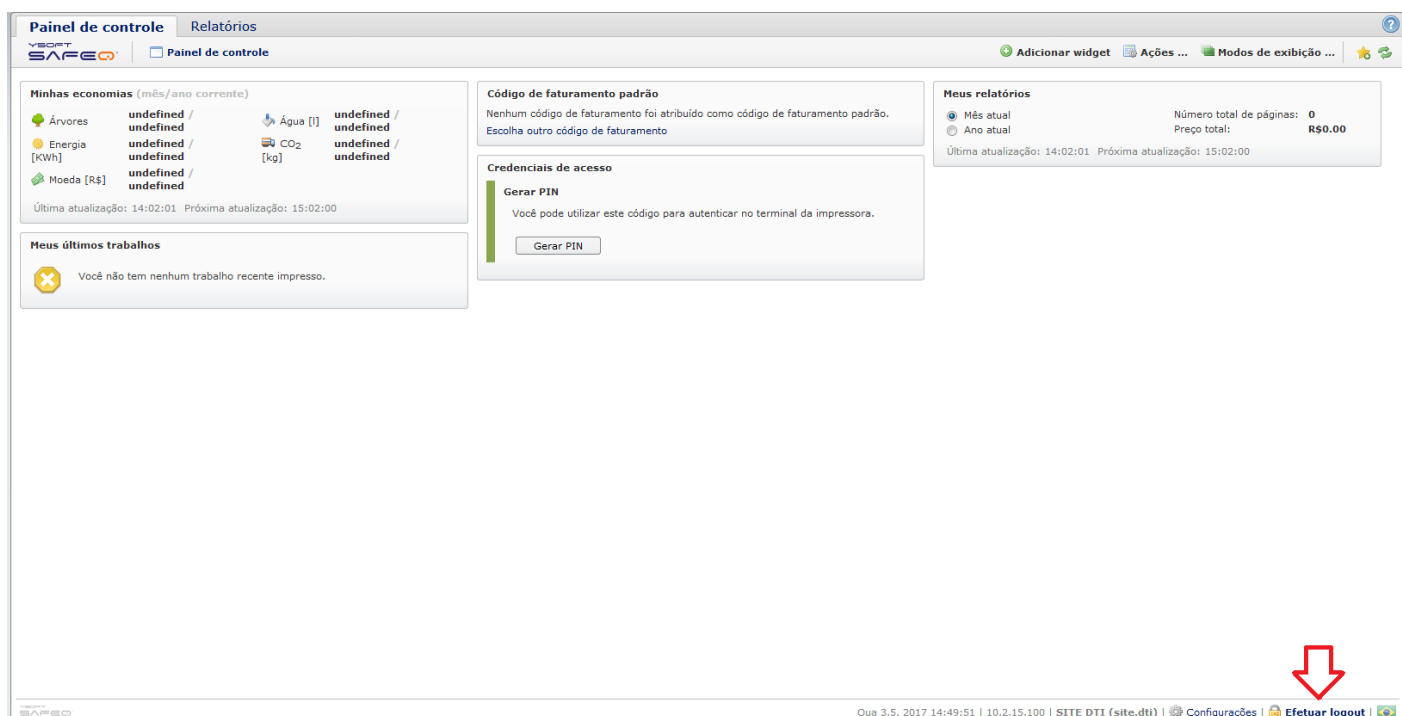
6º Passo:
Anotar o número gerado. O número também é enviado para o seu email institucional.



7º Passo: Clicar em “Fechar”



8º Passo: Para sair, clicar em “Efetuar logout”.



Caso tenha perdido o número, basta gerar um novo PIN.

Revision #9

Created 7 June 2023 09:40:26 by SILVIA SANTOS DOS REIS

Updated 28 June 2023 11:50:08 by SILVIA SANTOS DOS REIS