

# Manual SCA - Antigo

Este Manual possui passos para acesso ao Sistema Antigo de Controle Acadêmico o Acesso só é permitido dentro da Rede do IFPA

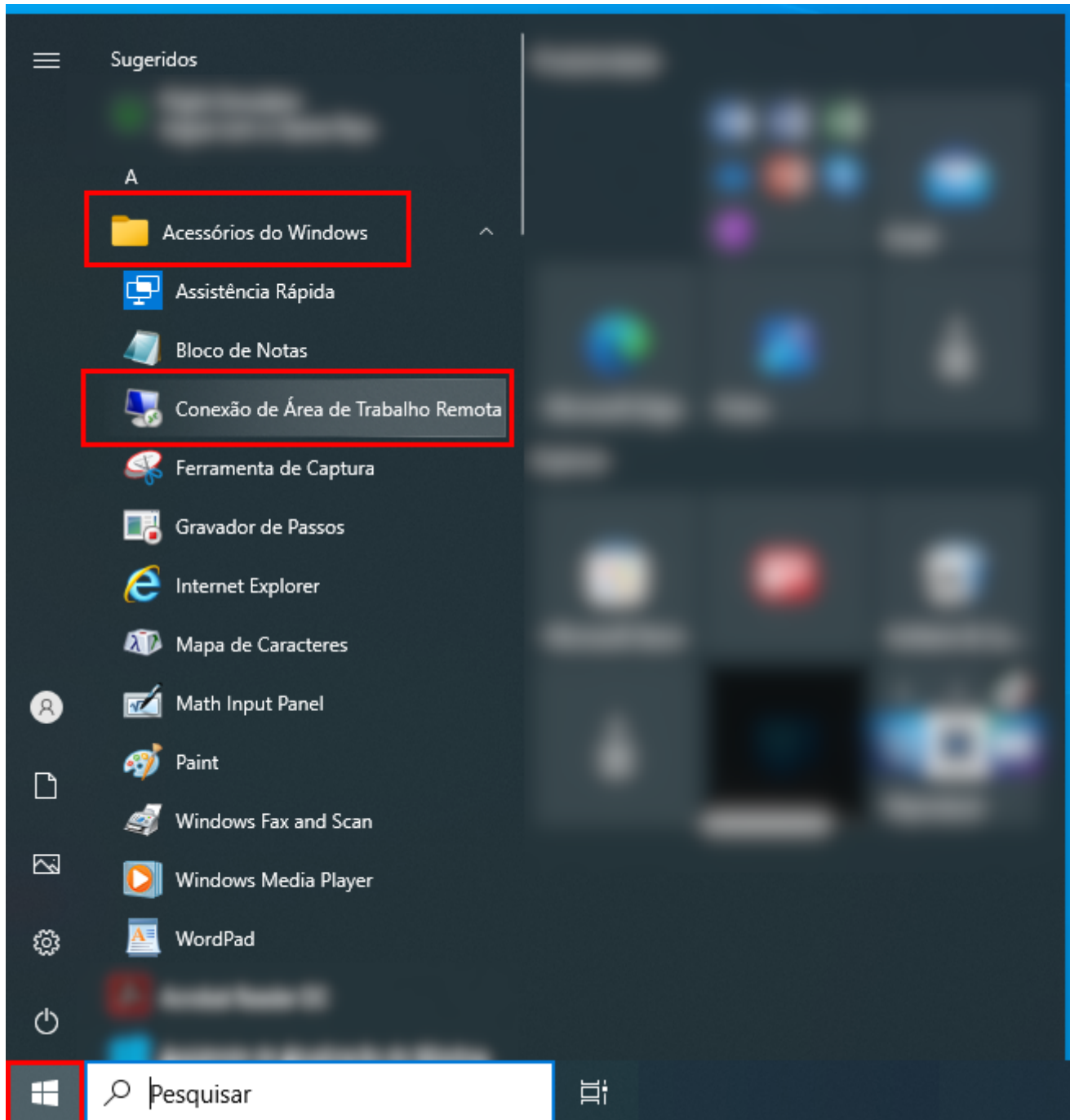
- [Acesso dentro da rede do IFPA](#)

# Acesso dentro da rede do IFPA

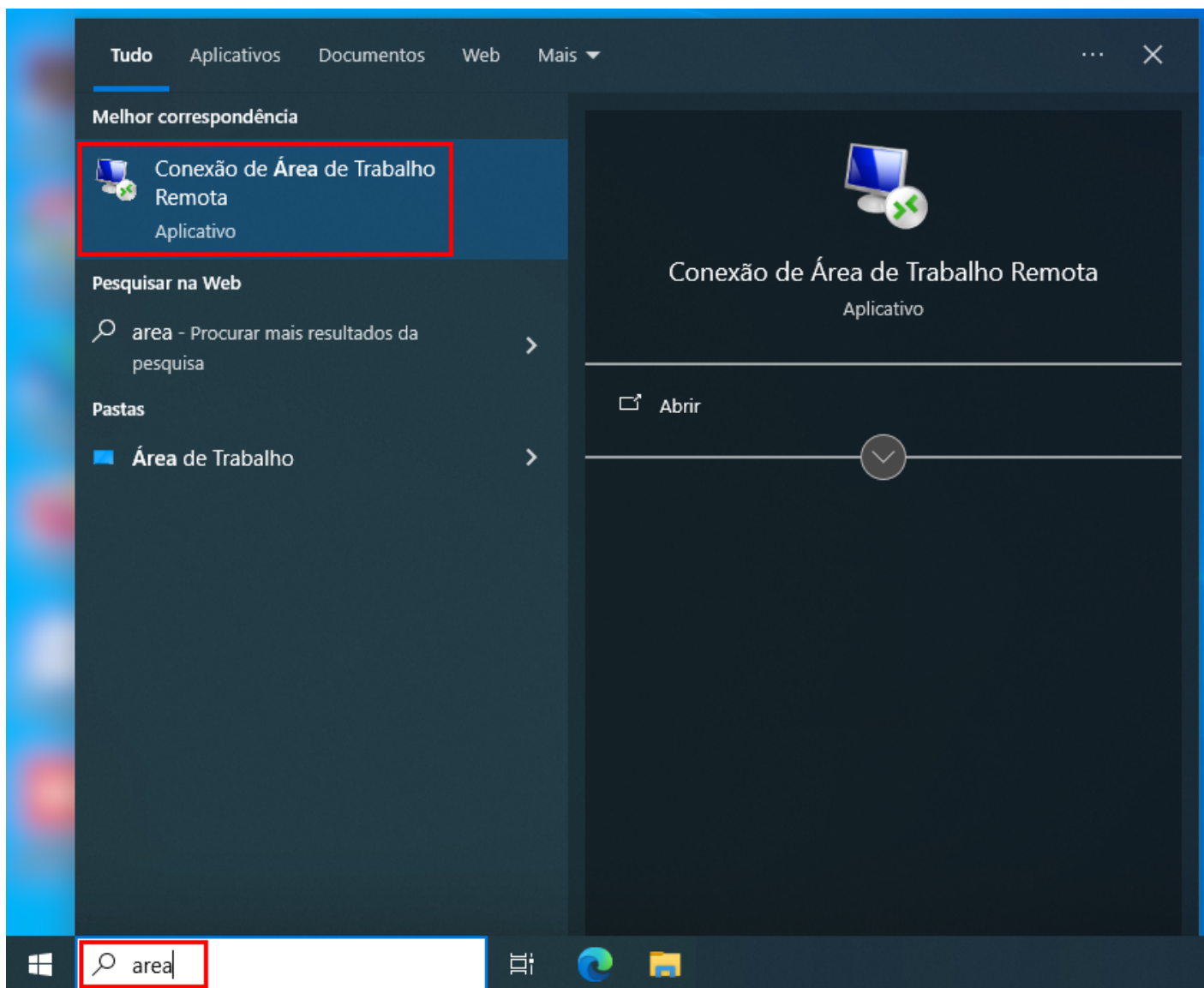
Passo 1: Execute o aplicativo de área de trabalho remota

Existem **dois meios possíveis** de localizar este aplicativo:

**Opção 1:** Clique no menu **Iniciar**, pasta **Acessórios do Windows** e item **Conexão de Área de Trabalho Remota**.

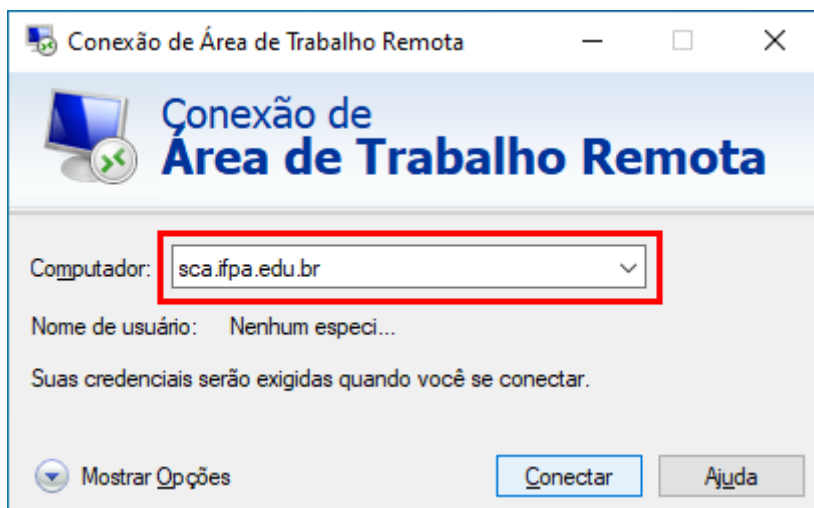


**Opção 2:** Utilize o **campo de pesquisa** informando o termo "**área**". O Windows irá sugerir o aplicativo **Conexão de Área de Trabalho Remota**.



## Passo 2: Especifique o serviço do SCA

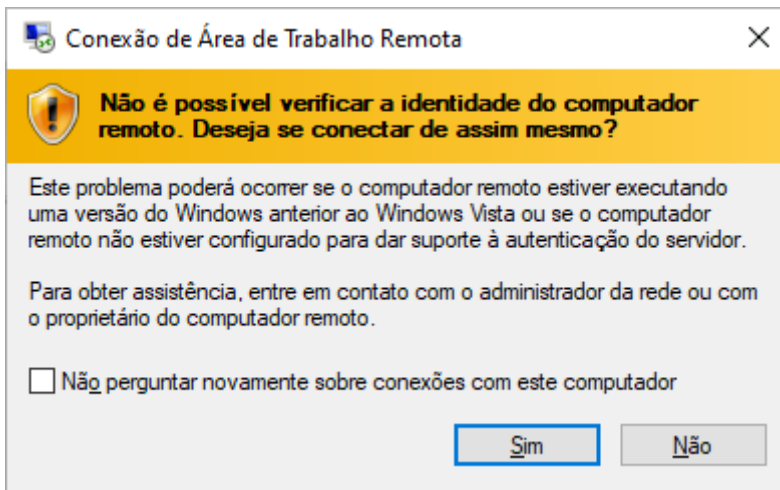
Na tela seguinte, no campo **Computador**, informe **sca.ifpa.edu.br** e clique no botão **Conectar**.



**OBS.1: Por questões de segurança, apenas usuários previamente autorizados poderão ter acesso a este serviço. Desta maneira, sempre que um novo colaborador precisar de acesso, é necessário que a PROEN formalize a demanda para DTI especificando quais usuários de rede poderão ter acesso à máquina que contém o SCA.**

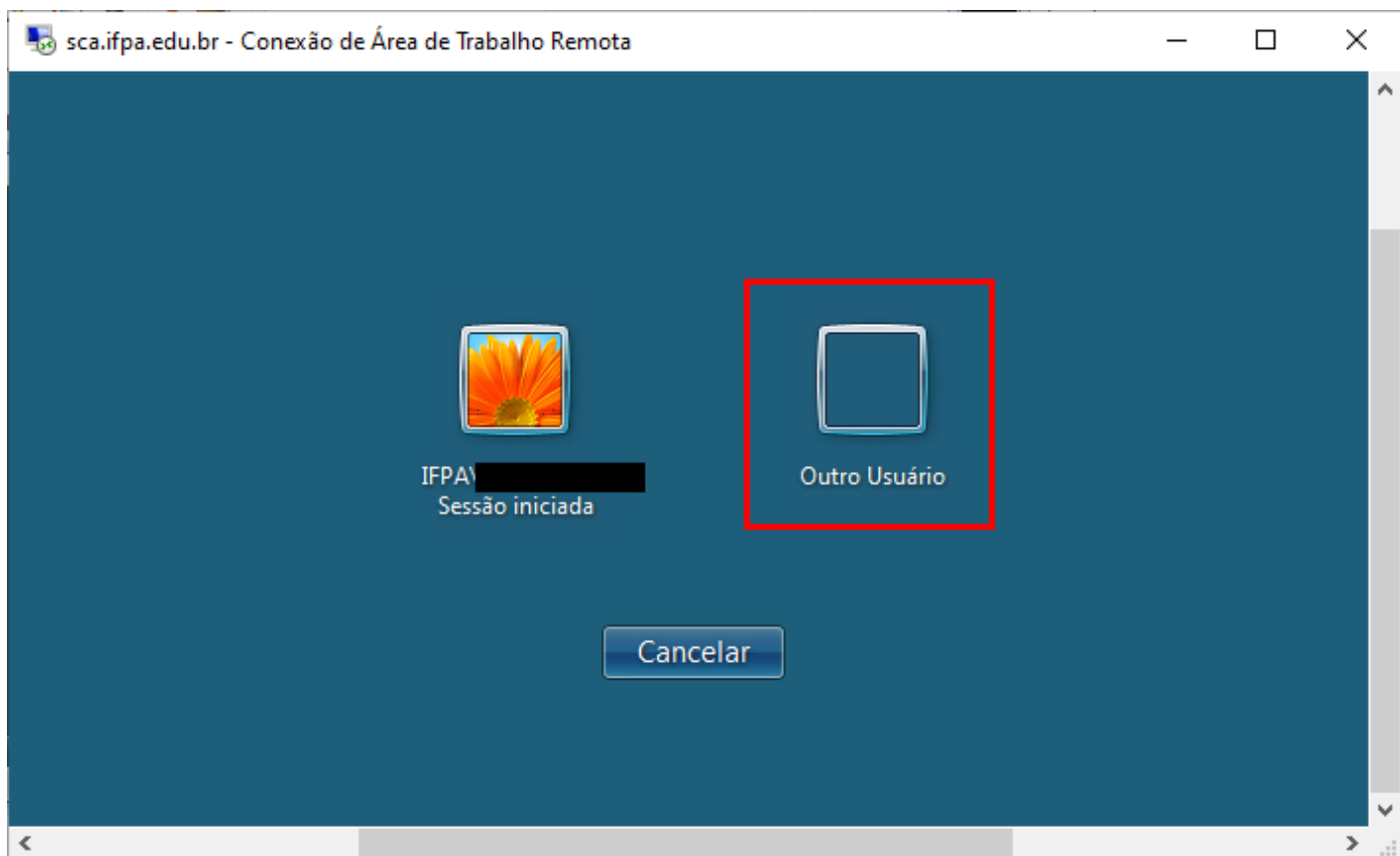
**OBS.2: Este serviço está restrito para ser acessado apenas na rede interna do IFPA.**

Como o SCA necessita de uma versão específica do Windows, será exibido um **aviso**. Clique no botão **Sim** para prosseguir.

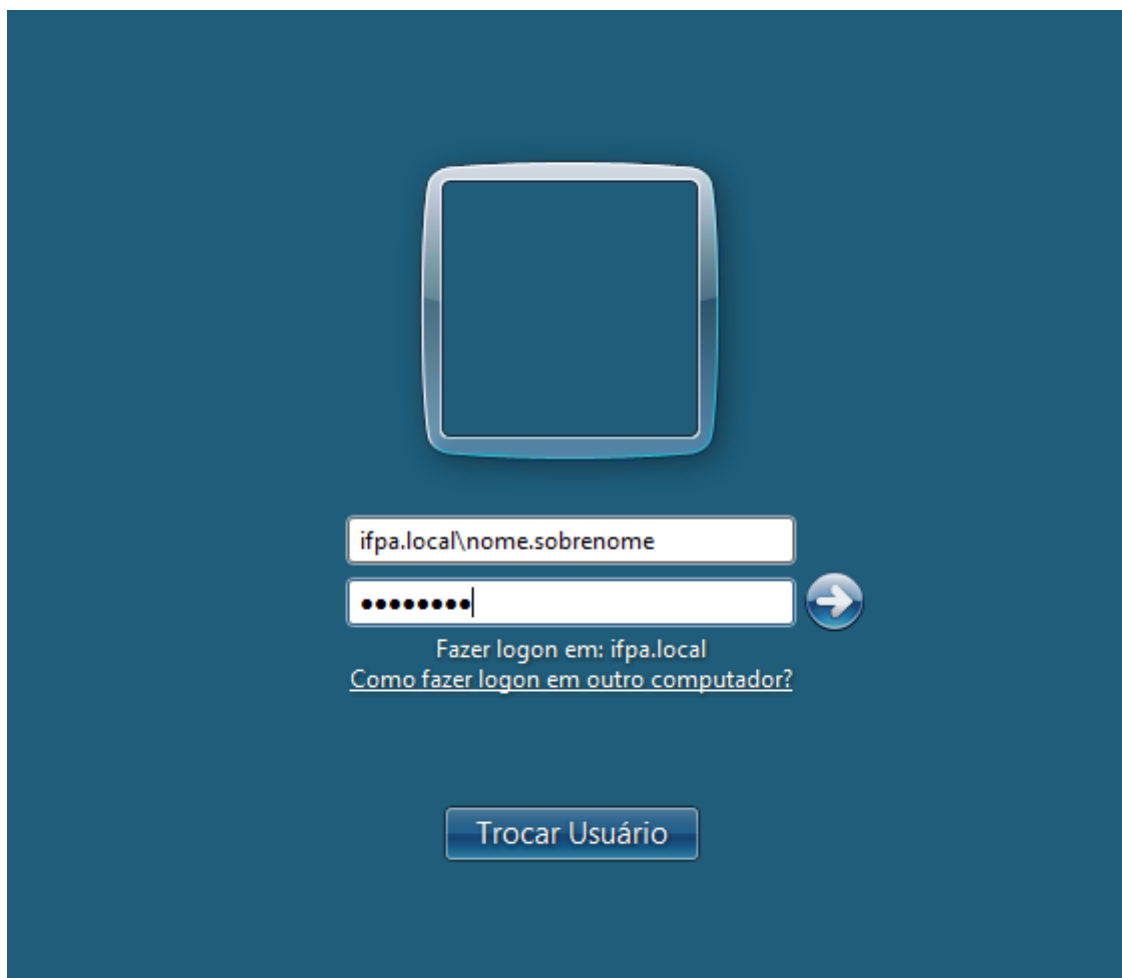


### Passo 3: Efetue autenticação de rede

Na tela seguinte, será exibida a opção de selecionar o usuário, ou de acessar como outro usuário. Caso você não seja o último usuário que acessou a máquina, clique em **Outro Usuário**.

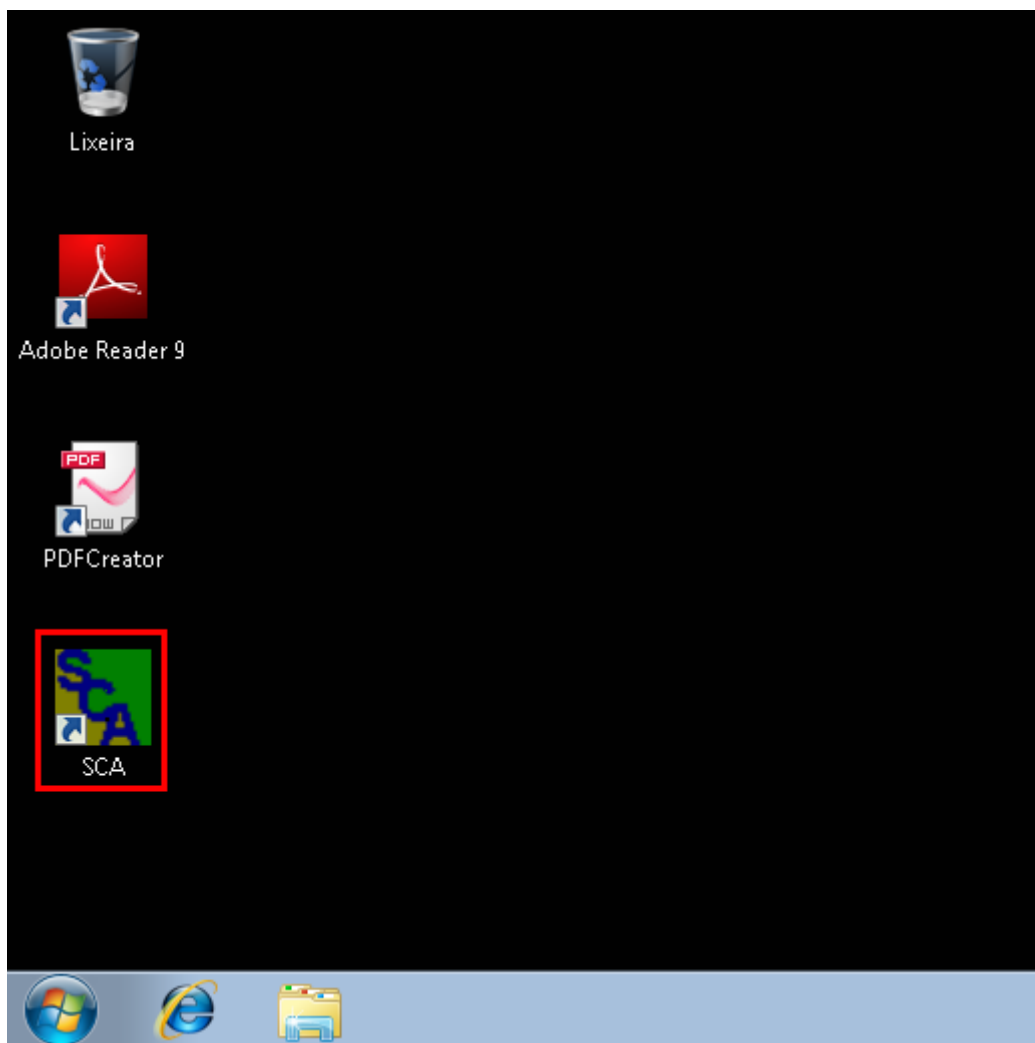


Efetue a autenticação informando a **conta institucional** (Ex.: nome.sobrenome) precedida do termo "**ifpa.local**" (Ex.: ifpa.local\nome.sobrenome), informe a **senha de rede** e tecle **Enter**.



## Passo 4: Efetue autenticação no SCA

Após autenticação, será exibida uma **área de trabalho** com um **atalho** para o SCA.



Ao executar o aplicativo, efetue autenticação com o **login e senha** que foram definidos no momento do **cadastro no SCA**.

**OBS.: Estes dados podem ser diferentes da conta institucional vigente, pois o SCA não possui integração com os atuais serviços de autenticação institucional.**

Sistema de Controle Acadêmico

Digite seu LOGIN e sua SENHA para acessar o Sistema de Controle Acadêmico. Atenção, para sua segurança não forneça sua senha a terceiros.

Login: NOME.SOBRENOME

Senha: \*\*\*\*\*

Confirmar Cancelar

Após a segunda autenticação, o acesso será liberado.

